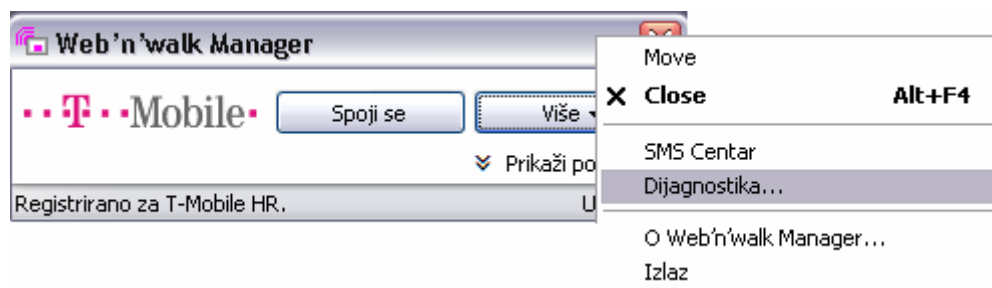


Ručno traženje mreže korištenjem HyperTerminala

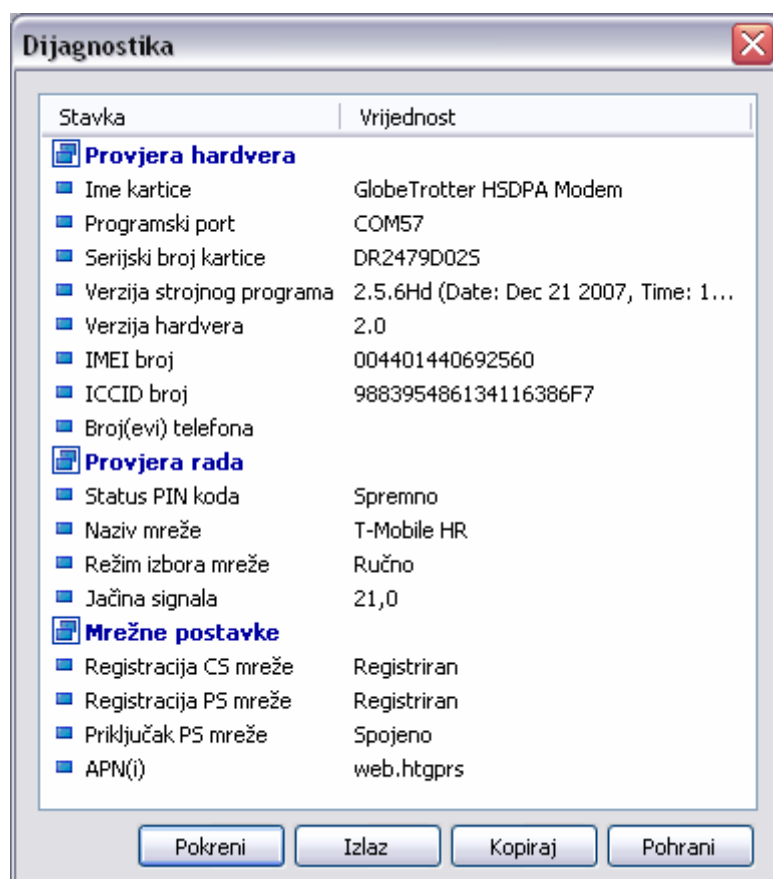
1. Provjera koji se COM port koristi

Prvo provjerite kojim se COM portom koristi PC kartica/Stick.

Otvorite program za spajanje i odaberite **Dijagnostika...** tako što ćete desnim klikom miša kliknuti na polje programa na kojem piše **web'n'walk Manager**.



Odaberite **Pokreni** komandu koja pokreće dijagnostiku.



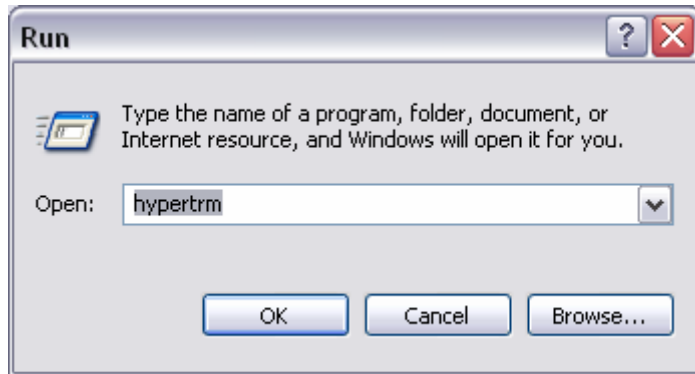
U opciji "Programski port" prikazan je port kojim se koristi PC kartica/Stick (u ovom slučaju to je COM57).

2. Pokretanje HyperTerminala

Da biste pokrenuli HyperTerminal na Windows operativnom sustavu odaberite **Start -> Run...**

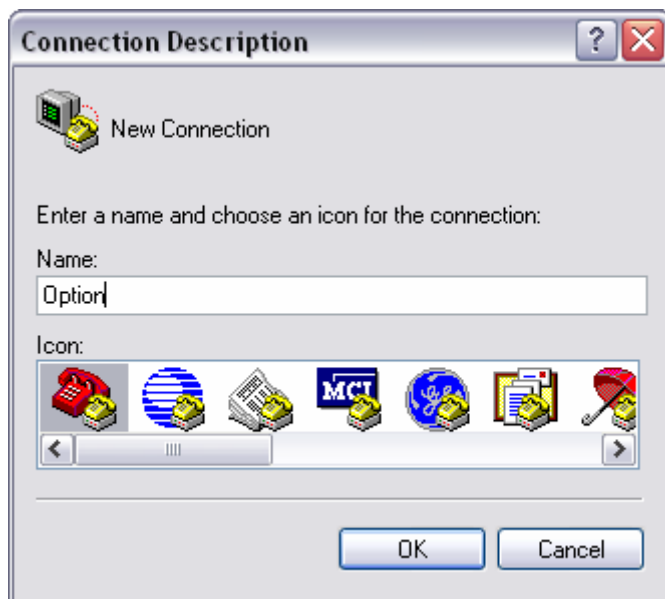
Pojavit će se prozor u kojem je potrebno upisati:

hypertrm



Odaberite **OK** i pojavit će se novi prozor u kojem je potrebno unijeti ime konekcije.

Unesite bilo koje ime, npr. **Option**



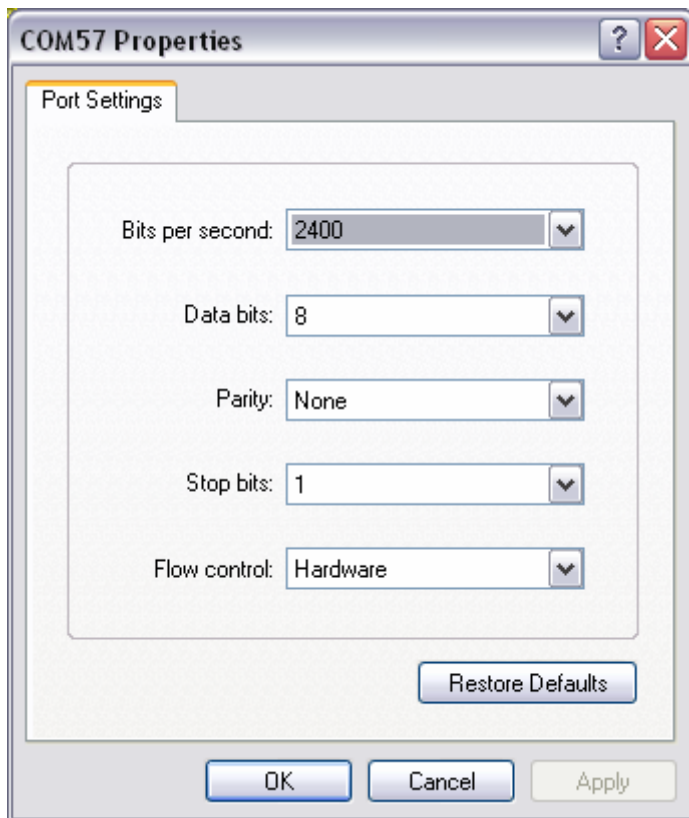
Odaberite **OK**.

Na sljedećem prozoru, u opciji **Connect using:** odaberite programski port (**COM port**) koji je bio prikazan u dijagnostičkom prozoru (u ovom slučaju to je COM57).

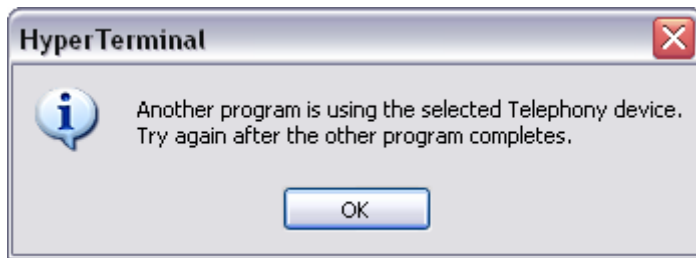


Sada odaberite **OK**.

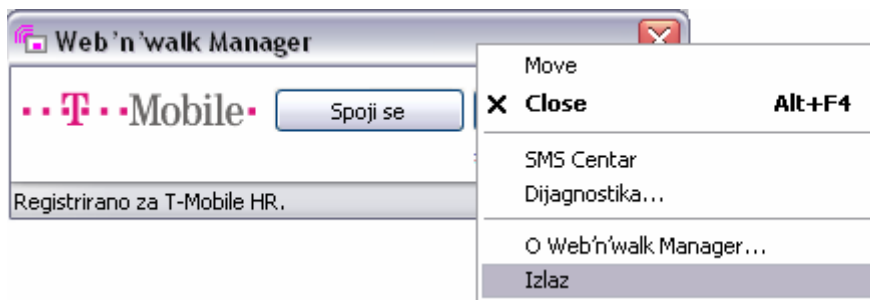
Sljedeći prozor (vidjeti dolje) pokazuje postavke porta. Odaberite **OK**.



Napomena: ukoliko vam računalo javi sljedeću poruku:



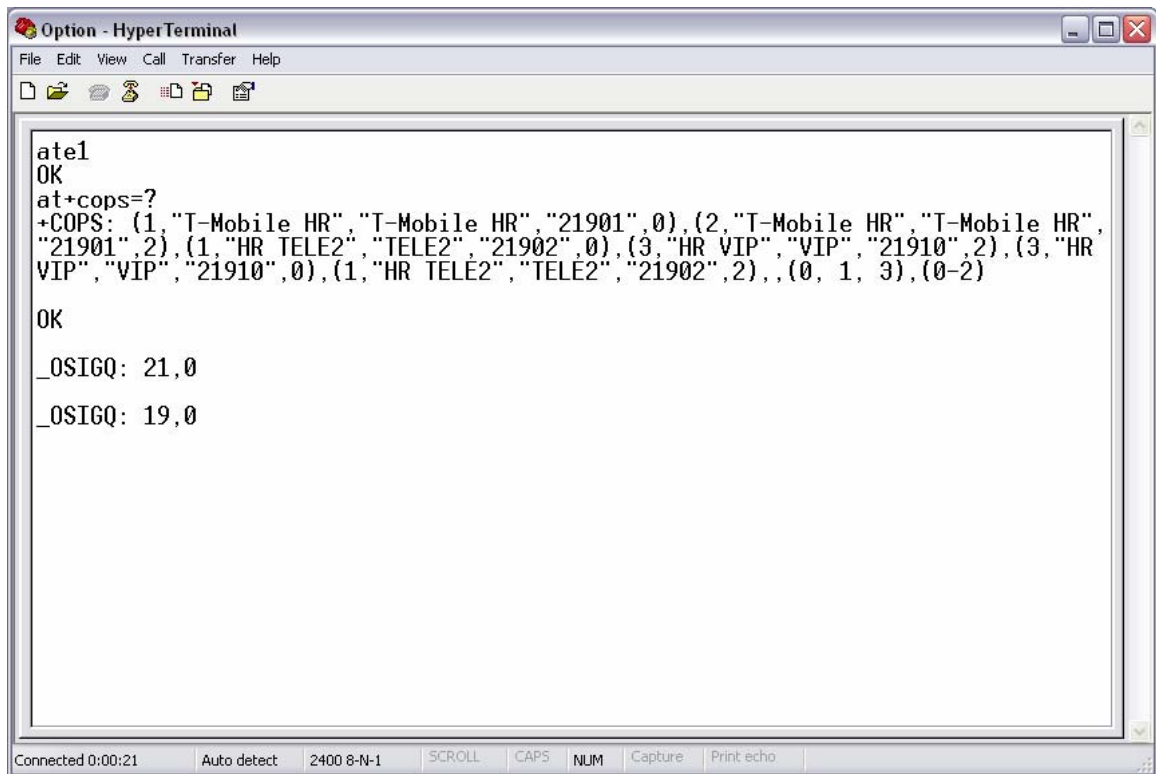
izađite iz **web'n'walk Manager** aplikacije odabirom opcije **Izlaz** u izborniku koji će se pojaviti nakon što ćete desnim klikom miša kliknuti na polje programa na kojem piše **web'n'walk Manager**:



Konačno, pojavit će se prozor u kojem je potrebno unijeti AT komande. Prva AT komanda koju trebate unijeti je **ATE1**.

Napomena: dok unosite komandu ATE1 u aktivnom prozoru nećete vidjeti što tipkate. Nakon što ste unijeli ATE1, na tipkovnici pritisnite tipku **Enter**, a zatim će se u prozoru ispisati **OK**.

ATE1 komanda se koristi da se omogući eho, kako biste točno vidjeli koju AT komandu unosite.



```
Option - HyperTerminal
File Edit View Call Transfer Help
[atel]
OK
at+cops=?
+COPS: (1,"T-Mobile HR","T-Mobile HR","21901",0),(2,"T-Mobile HR","T-Mobile HR",
"21901",2),(1,"HR TELE2","TELE2","21902",0),(3,"HR VIP","VIP","21910",2),(3,"HR
VIP","VIP","21910",0),(1,"HR TELE2","TELE2","21902",2),,(0, 1, 3),(0-2)
OK
_0SIGQ: 21,0
_0SIGQ: 19,0
Connected 0:00:21 Auto detect 2400 8-N-1 SCROLL CAPS NUM Capture Print echo
```

Unesite: **AT+COPS=?** i malo pričekajte. Ova komanda pokazuje raspoložive mreže.

Za ručnu promjenu mreže unesite sljedeću komandu: **AT+COPS= 1,0, "Puno ime mreže"**, pri čemu **Puno ime mreže** pročitate u HyperTerminal prozoru. U prikazu na slici gore puno ime mreže je **T-Mobile HR**

U slučaju da postoji više raspoloživih mreža između kojih možete odabrati željenu (svaka raspoloživa mreža prikazana je u svojoj zagradi), u komandi **AT+COPS= 1,0, „Puno ime mreže“** potrebno je zamijeniti brojke 1 i 0 sa odgovarajućim. Konkretno, upisom kombinacije **1,0**, prema prikazu iz prozora gore, odabrana je mreža iz prve zagrade. Da biste odabrali mrežu iz druge zagrade potrebno je upisati kombinaciju **2,2**.

Kako biste vratili postavku traženja mreže na automatski, unesite komandu **AT+COPS=0**

Za korisnike Vista operativnog sustava:

Ukoliko koristite Vista OS, potrebno je ekstrahirati priloženu .zip datoteku i bilo gdje na disk spremiti datoteke **hypertrm.dll** i **hypertrm.exe**. .zip.

Kako biste pokrenuli Hyperterminal na Vista operativnom sustavu, pokrenite datoteku **hypertrm.exe** i možete započeti postupak opisan gore.